

De l'œuf à la naissance

4

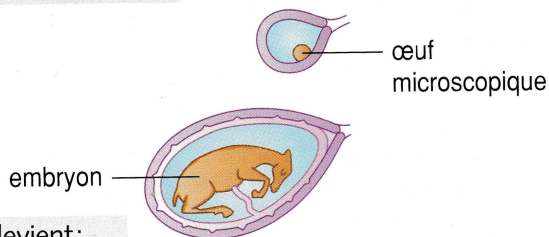
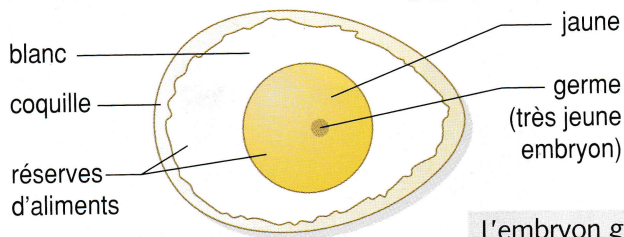
Une poule couve pendant 21 jours les œufs qu'elle a pondus.



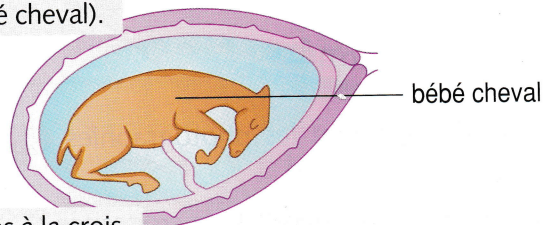
Une jument porte son petit dans son ventre pendant 11 mois.



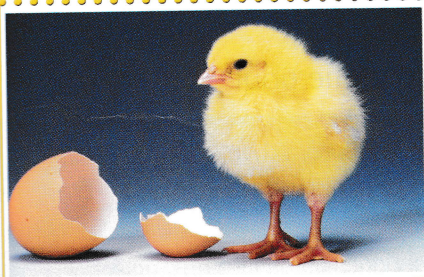
Au début, l'embryon est microscopique.



L'embryon grossit et devient:
- soit un poussin ;
- soit un poulain (bébé cheval).



Les aliments nécessaires à la croissance de l'embryon sont:
- pour le poussin, ceux de l'œuf ;
- pour le poulain, ceux contenus dans le sang de la mère.



Les jeunes mammifères têtent leur mère pendant un temps plus ou moins long.



A toi de répondre

- Quelles sont les ressemblances et les différences entre les deux modes de naissance ?
- Comment est nourri le futur poussin dans l'œuf ? Comment est nourri le futur poulain dans le ventre de sa mère ?



J'ai découvert

Tous les animaux ne naissent pas de la même façon : certains, comme le poussin de poule, naissent à partir d'un œuf pondu : ce sont des ovipares. D'autres, comme le poulain, sortent vivants du ventre de leur mère : ce sont des vivipares.

Les mots scientifiques à connaître

- Ovipare • Vivipare • Œuf • Embryon