

44 Mesure de masses.

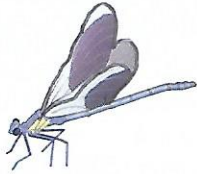
Calcul mental

S'exercer

1 Complète avec kg ou g la masse des animaux suivants :



coq : 3 kg



libellule : 2 g



guêpe : 1 g



mésange : 20 g



chien : 12 kg

2 Convertis en grammes.

a 3 kg = 3000 g ; 5 hg = 500 g

b 1 hg 2 dag = 120 g ; 3 kg 50 g = 3050 g

3 Convertis en milligrammes.

a 1 g = 1000 mg ; 5 cg = 50 mg

b 1 g 7 dg = 1700 mg ; 1 g 2 cg = 1020 mg

4 Convertis en kilogrammes.

a 2000 g = 2 kg ; 80 hg = 8 kg

b 60000 g = 60 kg ; 200 dag = 2000 kg

Résoudre

5 Problème guidé

Pour fabriquer sa potion magique, le druide a utilisé 5 dg de corne de fortium, 35 cg d'explosium et 420 mg de poudre de mystérium.

Quelle est la masse totale de ces ingrédients en cg ?

g	dg	cg	mg
	5	0	0
	3	5	0
	4	2	0

50 cg
+ 35 cg
+ 420 mg
1270 mg



Convertis toutes les masses en cg. Tu peux utiliser le tableau. Ajoute ces masses.



La masse totale de ces ingrédients en cg est : 1270 cg

6 Un bébé kangourou pèse 15 dg à la naissance. Une carte postale pèse 3 g. Quel est le plus lourd ? Justifie ta réponse.



g	dg	cg	mg
3	0		
1	5		

6 est la carte postale qui est plus lourde que le bébé kangourou.

7 En compétition de lancer de poids, le poids pèse 7 kg 260 g pour les hommes et 4 kg 630 g pour les femmes. Quelle est la différence de masse entre les deux ?

kg	kg	dag	g
7	2	6	0
4	6	3	0

7260
- 4630
2630 g

La différence entre les deux est de 2630 grammes soit

Le coin du chercheur

Quel est le nombre de dalles de cette terrasse ?

10 carreaux

10 x 5 = 50

50

2 kg 630 g.