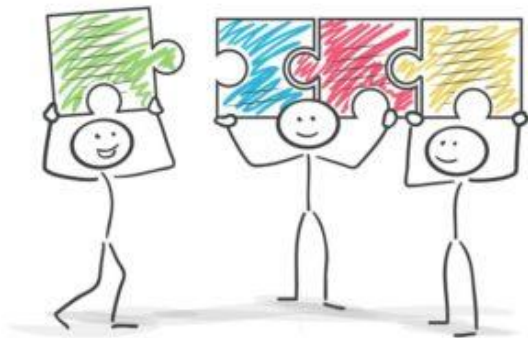


Le RASED de Samuel CHAMBAUD

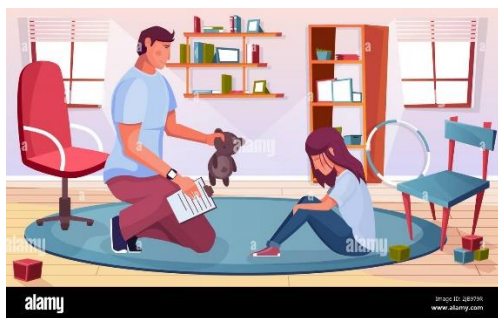
Il s'agit d'une **équipe** composée de plusieurs membres ayant des fonctions spécifiques : **deux enseignants spécialisés** et aussi **un psychologue de l'Éducation Nationale**.



Le travail des membres du RASED est d'**aider les élèves à surmonter ces difficultés**, mais **chacun a un rôle bien spécifique**.

Le psychologue de l'Éducation Nationale : Monsieur BALSSA

Il fait le lien entre l'enfant, la famille, l'école et les intervenants extérieurs (s'il y a lieu) et favorise la communication entre tous.



Il utilise des tests, des dessins et la parole de l'enfant afin de mieux comprendre ses difficultés et les raisons qui l'empêchent d'apprendre et de se sentir bien à l'école. Ceci afin de trouver la solution la mieux adaptée.

Pour l'année scolaire 2023-2024, le psychologue EN est intervenu et continue d'intervenir auprès de 24 élèves de l'école.

ATTENTION : on ne s'inscrit pas au RASED, ce sont les enseignants qui demandent une aide pour certains de leurs élèves, selon les difficultés qu'ils constatent. Mais les parents peuvent demander à rencontrer le psychologue du RASED.

L'enseignante spécialisée dans l'aide pédagogique (ESDP) : Madame DECEMBRE



Avec elle, on travaille en classe ou en dehors de la classe, en petits groupes :

- quand c'est trop dur,
 - quand ça va trop vite,
 - quand on mélange tout,
 - quand on ne sait pas comment faire
- pour lire, écrire, compter, calculer ...
- quand on a peur de rater.

Avec elle, on apprend à réfléchir, à se souvenir, à savoir faire et ... à réussir.

Pour l'année scolaire 2023-2024, l'ESDP a pris en charge (et continue de le faire) 34 élèves de l'école.

L'enseignant spécialisé dans l'aide relationnelle (ESDR) : Monsieur PIQUER



Il intervient dans 10 écoles de la Circonscription.

Il peut apporter son expertise et son aide en individuel ou en très petit groupe, lorsqu'un enfant n'arrive pas à travailler, à être élève :

- parce qu'il est trop introverti, renfermé, avec l'enseignant ou avec ses camarades,
- parce qu'il est trop agité en classe,
- parce qu'il a trop de soucis ou de pensées dans la tête
- parce qu'il se sent malheureux à l'école ...

On ne fait pas de travail scolaire mais on joue, on construit, on crée, ...

Avec lui, on arrive à se libérer de ce qui nous empêche d'apprendre.



Pour l'année scolaire 2023-2024, l'ESDR a pris en charge (et continue de le faire) 9 élèves de l'école CHAMBAUD.

Pendant la période de la fermeture de certaines écoles due à la grève des agents municipaux, les membres du RASED ont été PERSONNES RESSOURCES pour accompagner les enseignants dans la mise en place de la continuité pédagogique. Ils se sont recentrés sur le suivi des élèves des écoles restées ouvertes.