



Zoom sur



Evaluations nationales début CP, CE1, CM1: la saisie des résultats augmentent tous les jours. Je vous adresse mes remerciements pour votre engagement.

En cas de besoin, contactez Sébastien BUNEL CPC NE: sebastien.bunel@ac-guyane.fr

- **Tableau de bord Directeur(rice)s:** merci pour les mises à jour réalisées au fil de l'eau concernant les personnels, les effectifs élèves.

Focus sur

[BO n°35— 31 08 2023](#)

[Politiques de jeunesse, d'engagement civique et de sport](#)

[Directive nationale d'orientation pour le pilotage et la mise en œuvre au niveau territorial pour l'année 2023-2024](#)

A ne pas manquer

De la part du Rectorat

- Circulaire de la certification complémentaire des enseignants du 1D et 2D (@Mme LONY—22 09 2023)

De la part du bureau IEN

- Note de service n° 1 de Rentrée scolaire (@IEN—21 09 2023)
- Note de service PAF 2023 2024 et annexes 1, 2 et 3 (@IEN—22 09 2023)
- Message de Mme Léa BOWERS—départ à la retraite (@secretariat—22 09 2023)
- Messagerie académique et thunderbird (@ CPC NE—22 09 2023)



Calendrier

02 10 2023 : date butoire des inscriptions aux Actions de Formations de circonscription 2023 2024

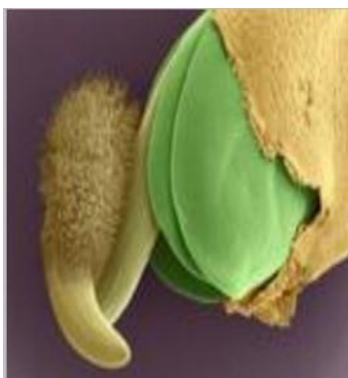
12 10 2023—8h30: Réunion de travail 2 Directeur(rice)s (Rectorat—salle Maripa)

13 10 2023—Elections des parents d'élèves représentants au Conseil d'Ecole 2023

Inscription aux Actions de Formations

Jusqu'au 02 10 2023

A nous de réfléchir



Défi : qu'est-ce que c'est ?

- *Un bébé araignée sortant de son œuf*
- *Une graine de radis en train de germer*
- *La patte griffue d'un insecte*

Mais pourquoi ?



Ressources pour l'accueil et la scolarisation des élèves allophones nouvellement arrivés (EANA) Mis à jour : juin 2023



Les ressources présentées s'adressent à l'ensemble des acteurs de la communauté éducative concernés par la scolarisation des élèves allophones nouvellement arrivés. Elles visent à ce que chaque professionnel, mieux informé, puisse garantir les meilleures conditions d'accueil et de scolarisation de ces enfants et de ces jeunes. Elles ont aussi pour objectif de permettre aux parents de mieux comprendre le fonctionnement du système éducatif français pour mieux accompagner la scolarité de leur enfant

<https://eduscol.education.fr/1191/ressources-pour-l-accueil-et-la-scolarisation-des-eleves-allophones-nouvellement-arrivees-eana>

Des outils à votre disposition pour faciliter votre quotidien ...

- Elaborer facilement son emploi du temps en respectant les volumes horaires de chaque domaine d'enseignement :

[Exemples d'emploi du temps modifiables CP CE1 CM](#) et [Tutoriel vidéo](#)

- Directeurs et Enseignants [Gérer et comptabiliser facilement la répartition de vos 108 heures d'enseignement](#)



Evaluations nationales: quelques repères

- Passation des épreuves du 11 au 22 septembre 2023
- Saisie (via le portail evaluations-reperes.fr) du 12 septembre au 29 septembre 2023
- **Mise à disposition des résultats dès la fin de la saisie sur portail (sous 48h maximum à l'issue de la demande de calculs de scores) pour le CP et le CE1**
- **Mise à disposition des résultats à partir du 25 septembre pour le CM1.**



Et dans notre école...

Faites nous parvenir vos photos, ce que vos élèves ont écrit sur La Journée du Sport Scolaire de la semaine dernière. Publication sur le site de la circonscription.



Ressources pédagogiques

- **Gers'cape Game:** Des missions pour réviser le programme de français. Un jeu décliné en 5 niveaux différents en français, du milieu de CP au CM2. Il a été pensé comme une activité sur laquelle les élèves peuvent revenir tout au long de la période ou même d'un temps plus long avec une fiche de suivi. Le niveau est à choisir au début du jeu à la suite d'un petit formulaire. ([Niveau 1 et 2](#)) ([Niveau 3 et 4](#))
- **Lexique et culture:** ces ressources constituent à la fois une méthode et des outils didactiques et pédagogiques visant à aider les professeurs à conduire dans leur classe de cycle 3 un apprentissage régulier du lexique.



- **Ressources de la Haute Ecole Pédagogique du Valais (Suisse):** Si vous vous réveillez en pensant à votre élève perturbateur, Cette ressource est pour vous ! Comment agir quand le comportement en classe est inapproprié ? Ce mémo nous permet de poser les faits et nous accompagne dans la réponse à construire.